

Ampatex® Ombrello

Pare-vapeur autocollant et protection contre les intempéries



Fiche produit



ombrello.ampack.biz

Ampatex® Ombrello

Pare-vapeur autocollant et protection contre les intempéries

- 1 Ampacoll® Ombrello**
Protection contre les intempéries / étanchéité provisoire durant la phase de montage, autoadhésif sur toute la surface



2

Ampacoll® Flex pro 150 mm
Ruban adhésif acrylique extensible

3

Ampacoll® BK 535
Ruban en caoutchouc butyle

Ampacoll® Profix
Colle liquide

Ampacoll® Airmax
Aérosol primaire

Ampacoll® Radon
Manchettes

Domaine d'application :

Pare-vapeur et lé de protection contre les intempéries, transparent et adhésif sur toute la surface. Permet de réaliser un recouvrement temporaire, par exemple pour les dalles en bois, durant le transport, le montage et la phase de construction, ou d'assurer l'étanchéité à l'air sur les matériaux en bois et autres supports.

Conditionnements		
No d'article	Désignation	Dimension des rouleaux
7640442091384	Ampatex® Ombrello	1,5m × 50m = 75m ²
7640442091575	Ampatex® Ombrello	750mm × 50m = 37,50m ²
7640442091599	Ampatex® Ombrello	375mm × 50m = 18,75m ²



*Condition préalable à la garantie de 20 ans : entre autres, l'enregistrement de l'ouvrage et des produits Ampack utilisés. Nos produits doivent également être utilisés dans le système. Des informations détaillées sont fournies dans nos dispositions générales de garantie.

Données techniques	Valeur	Norme
Valeur s _d	5m	EN 12572 C
Poids	160 g/m ² (± 10%)	EN 1849-2
Résistance à la déchirure	longitudinal 110N / 5cm transversal 100N / 5cm	EN 12311-2/A
Allongement à la déchirure	longitudinal 60% transversal 80%	EN 12 311-2/A
Résistance à la déchirure (au clou)	longitudinal 80 N transversal 80 N	EN 12310-1
Réaction au feu	E	EN 13 501-1
Réaction au feu (CH)	RF 3 (cr)	VKF
Imperméabilité à l'eau à 2 kPa	réussi	EN 1928
Largeur de recouvrement	≥10cm	
Rectitude	<75mm/10m	EN 1848-2
Résistance thermique	-40 - +80 °C	
Résistance au vieillissement artificiel	réussi	EN 1296
Exposition aux intempéries, toiture inclinée >10° et mur	3 mois	
Exposition aux intempéries, couverture	1 mois	

Vos avantages produit



Transparent : sous-construction, cordeaux, pénétrations, etc. restent apparents



Colle acrylique résistante aux UV : insensible à l'humidité



- 1** Double revêtement pour une protection encore meilleure contre les intempéries et un maximum de sécurité
- 2** Voile blanc transparent
- 3** Colle acrylique résistante aux UV
- 4** Pellicule robuste avec séparation : 25cm/125cm



Stabilité aux intempéries jusqu'à 3 mois : suffisamment longtemps pour la phase de construction (toiture inclinée >10° et mur : 3 mois, couverture: 1 mois)



Simple à poser et antidérapant : pour des travaux plus rapides et une bonne accessibilité pendant la phase de construction

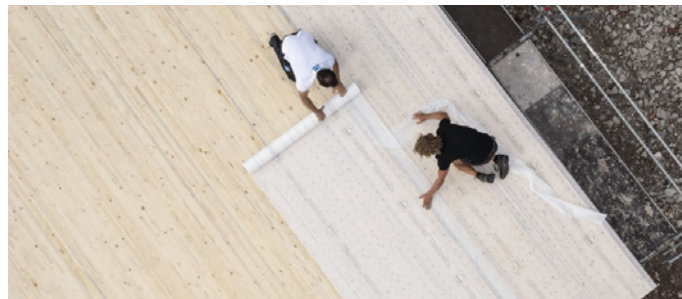
Pose

Sur le chantier, effectuer la pose avec 2-3 personnes. Conseil : En cas de vent, tenir compte de la direction du vent. Important : en cas d'application sur des éléments de construction horizontaux ou plats, il convient de veiller à un drainage ciblé. Protégez le lé contre les dommages mécaniques. Veillez à garder le chantier propre. Le cas échéant, recouvrez les zones exposées, comme les voies de passage. **Ampatex® Ombrello** est une protection temporaire contre les intempéries et non un ruban d'étanchéité pour toit plat.



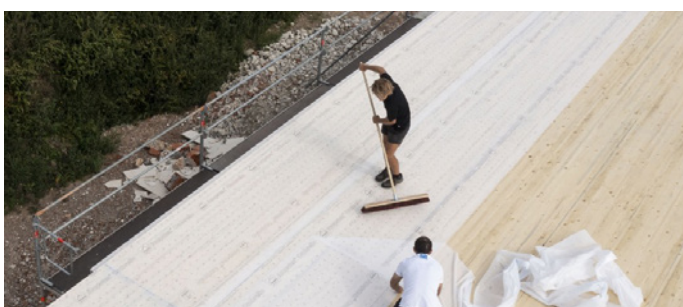
1 Vérifier le support

Les arêtes et objets pointus ou tranchants tels que les pierres, les éclats de bois, etc. doivent être éliminés avant la pose. Il convient de s'assurer que le support est propre, sec et exempt de poussière, de givre et de graisse.



2 Positionner le lé

Déroulez le lé jusqu'à ce qu'il puisse être correctement aligné. Alignez **Ampatex® Ombrello** sur les marquages, l'inscription ou le cordeau à tracer et appliquez **Ampatex® Ombrello** en ménageant un recouvrement de 10 cm au minimum. Respectez la ligne de recouvrement en pointillés. Il est préférable de retirer d'abord la partie mince de la bande de recouvrement et de fixer ainsi le lé sur toute sa longueur dans la position souhaitée.



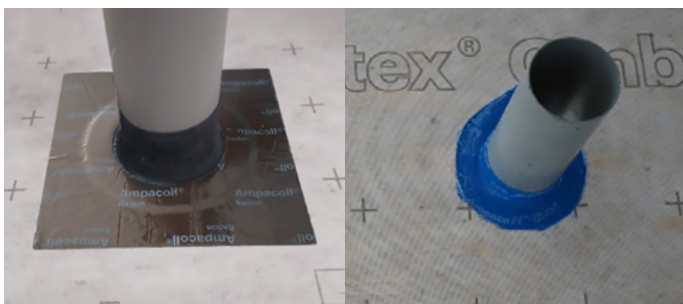
3 Coller la surface

Ensuite, retirez la bande de recouvrement large. Pendant cette opération, utilisez la brosse d'un balai souple ou un objet similaire pour bien plaquer le lé sur le support à encoller. Appliquez fermement, en particulier les zones de chevauchement, par exemple avec une roulette de pressage.



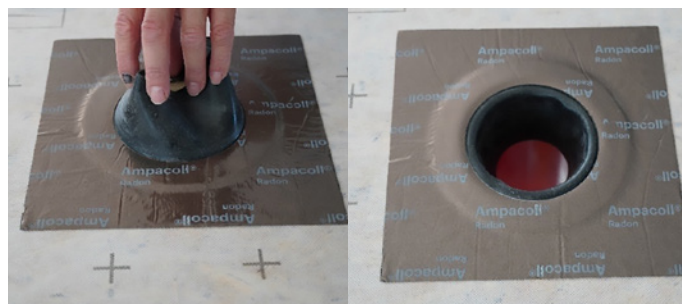
4 Raccords

Pour les joints d'éléments et les raccords, utilisez **Ampacoll® Flex pro** 150 mm. Le cas échéant, les supports devront être prétraités avec **Ampacoll® Primax** ou **Ampacoll® Airmax**.



5 Penetrations

Pour étanchéifier les pénétrations, il est recommandé d'utiliser **Ampacoll® BK 535** (50, 80 ou 120 mm). Cette « manchette sur rouleau » permet de s'adapter à tous types de géométries et de dimensions. Pour les pénétrations rondes de diamètre standard, il est également possible d'utiliser les manchettes préfabriquées **Ampacoll® Radon**.



6 Drainage

En cas d'application sur des plafonds ou des éléments de construction plats, il convient de veiller à un drainage ciblé. Toute stagnation d'eau sur le lé doit être évitée. Si l'évacuation de l'eau est entravée par des éléments de construction en saillie comme des murs, il convient par exemple de réaliser un écoulement au sol supplémentaire. Conseil : des manchettes **Ampacoll® Radon** peuvent être utilisées en guise de solution provisoire. Pour ce faire, rabattre la pièce moulée en EPDM vers le bas dans le tuyau/la conduite d'évacuation des eaux et, le cas échéant, réaliser un raccord étanche à l'aide de la colle liquide **Ampacoll® Profix**.

Vidéo:



Les experts de l'enveloppe du bâtiment. Depuis 1946.

4136EJ/FX.YYFC(AR)1223

Ampack SARL

2, rue Thomas Edison
FR-67450 Mundolsheim
T +33 4 50 83 70 54
ampack@ampack.fr
www.ampack.biz

Ampack AG

Seebleichstrasse 50
CH-9401 Rorschach
T +41 71 858 38 00
ampack@ampack.ch
www.ampack.biz



@ampackfr

